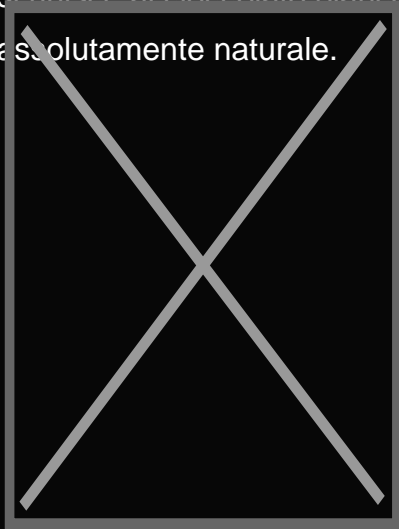


# Arriva KitKat Green Tea Matcha, il KitKat verde ispirato al Giappone

kk-gtm-c8b1ed6a

Ancora più instagrammabile, dal sapore orientale travolgente, di un verde color giada proprio come il matcha di cui è arricchito: il wafer più amato al mondo firmato KitKat arriva in Italia con una ricetta completamente nuova ispirata al Giappone. Il Kit Kat Green Tea Matcha si ispira infatti a una delle più popolari varietà tra le oltre 350 create negli anni in Giappone dove il KitKat è un vero e proprio culto e il Matcha il tè verde per eccellenza.

Il Matcha è una bevanda tradizionale fatta di tè verde in polvere che in Giappone si consuma da secoli e spesso viene preparata nel corso di un'elaborata cerimonia del tè. Nel KitKat Green Tea Matcha il tè si unisce al cioccolato bianco per ottenere un gusto dolce e aromatico e un colore verde assolutamente naturale.



Dopo il Kit Kat Rosa, il nuovo KitKat arriva non solo in Italia ma

abbraccia tutta l'Europa per portare questo sapore inedito fuori dal Paese del Sol Levante dove è nato nel 2004 ed è stato sin da subito un successo tanto che oggi ne esistono ben 7 varianti. *“Siamo entusiasti di portare quest'anno in Italia il KitKat giapponese più iconico”*, ha affermato **Federico Giorgio Marrano**, Marketing Director Confectionery Division Nestlé Italia. *“I lanci di KitKat Ruby e*

*KitKat Green Tea Matcha* – continua Giorgio Marrano – sono la dimostrazione del nostro impegno su uno dei più importanti marchi internazionali nel settore dei dolciari e della continua attenzione ai nuovi trend e all'evoluzione dei gusti e delle richieste del consumatore.” Il tè matcha infatti sta prendendo sempre più piede in Italia per le riconosciute proprietà benefiche e come ingrediente originale per la preparazione di bevande e dolci. Il celebre four finger soddisfa non solo chi è sempre alla ricerca di innovazione e al passo con le tendenze ma anche le richieste degli amanti del cioccolato di avere a disposizione nuovi gusti di KitKat anche al di fuori del Giappone.

“Il KitKat al tè matcha è il più venduto in assoluto ed è uno dei prodotti più amati dai giapponesi – spiega **Yuji Takeuchi**, Confectionery Marketing Manager Nestlé Japan –. Ha un valore emozionale ed è popolare sia come regalo che come souvenir per i turisti. Ecco perché in Giappone esistono anche versioni di KitKat legate a specialità regionali.”

Il nuovo KitKat Green Tea Matcha ha una ricetta nuova creata ad hoc per il mercato europeo, è realizzato con fave di cacao certificate UTZ e tè verde Matcha originario del Giappone e della Cina. Non contiene coloranti artificiali, aromi o conservanti.